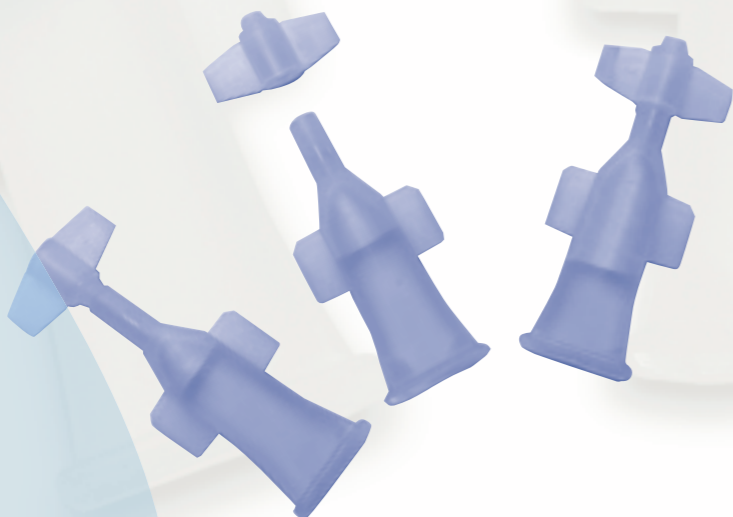


Monodose

Farmigea

*per la qualità
per l'ambiente
per la sicurezza
per il paziente*



BN

ER

NCD

PRFH

LCBDT

EPDGBU

BLRTVPE

TCNDZPEOF



Industria chimico - farmaceutica

Sede e Officina di produzione:
Via Giovan Battista Oliva, 8 - 56121 Pisa
Tel. 050 31 211 (15 linee r.a.) - Fax 050 31 21 255



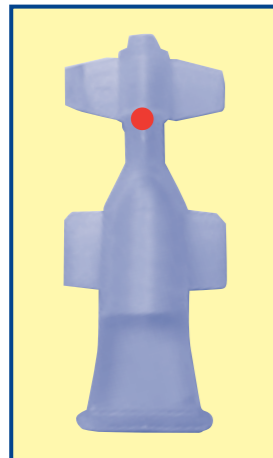
Monodose

Farmigea



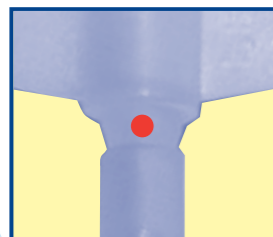
*Una scelta
economica, pratica
e di qualità*

SENZA CONSERVANTI



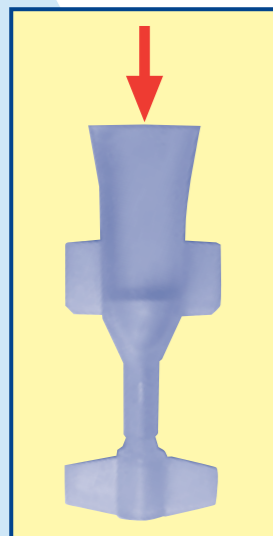
PER L'AMBIENTE...

...il monodose Farmigea é ritappabile e, una volta ritappato resta saldamente chiuso, anche se sollecitato da una discreta pressione. Uno dei benefici di tale caratteristica é che, una volta gettato, la soluzione residua eventualmente presente non fuoriesce. Farmigea, in questo modo garantisce un pieno rispetto dell'ambiente

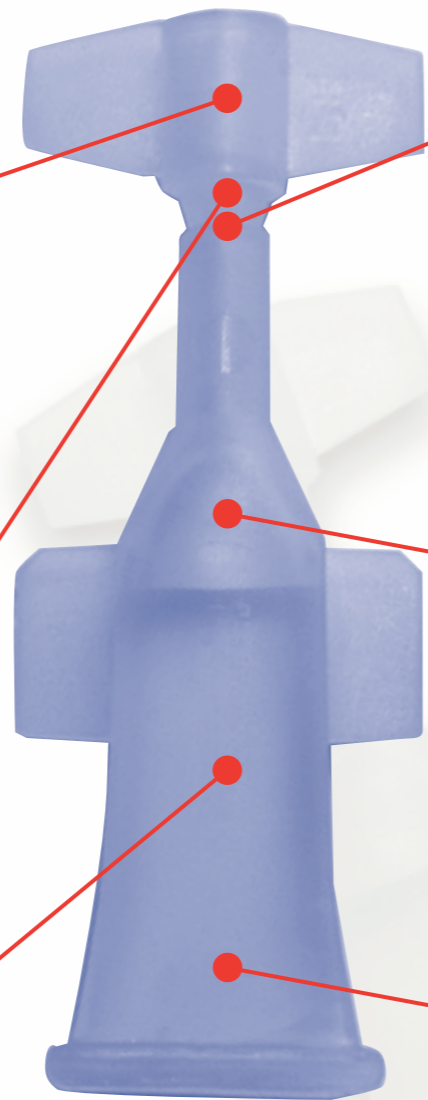


PER LA SICUREZZA...

...la saldatura é progettata in modo che, dopo la rimozione del tappo, il flaconcino presenti una punta oftalmica, dai bordi perfettamente omogenei e privi di residui plastici potenzialmente taglienti...



...a differenza dei comuni monodose, il monodose Farmigea viene riempito dopo la fabbricazione del minicontenitore, come un normale flacone multidose e non contestualmente. Questa procedura e l'utilizzo del polietilene LD, polimero assolutamente inerte, annullano il rischio che microparticelle plastiche possano essere ritrovate nella soluzione farmaceutica.



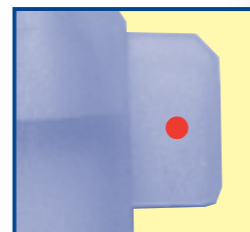
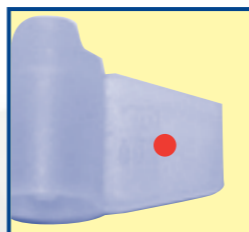
PER LA QUALITA'...

...il calibro dell'ugello permette l'erogazione di gocce con volume costante di 25 µl



PER IL PAZIENTE...

...la forma ergonomica del minicontenitore e le dimensioni bilanciate delle alette di impugnatura rendono semplici le operazioni di apertura, utilizzo e chiusura, anche per paziente con ridotta manualità (es. anziani)...



...la densità del polimero in corrispondenza dei punti dove deve essere esercitata la pressione per l'instillazione, é studiata in modo che il prodotto sia facilmente e completamente erogabile e quindi utilizzabile



Dalla ricerca
FARMIGEAV
www.farmigea.it

Linea Oftalmica

| ANTIALLERGICI/ANTISTAMINICI | |
|--------------------------------|---|
| Ketofetil® | Collirio monodose 25 contenitori da 0,5 ml Ketotifene fumarato pari a Ketotifene 0,05% |
| Tetramil® | Collirio monodose 10 contenitori da 0,5 ml Feniramina maleato 0,3% Tetrizolina cloridrato 0,05% |
| LACRIME ARTIFICIALI | |
| Dropstar® | Collirio monodose 20 contenitori da 0,5 ml Acido ialuronico 0,4% |
| TSP® | Collirio monodose 20 contenitori da 0,5 ml TS-Polisaccaride 0,2%; 0,5%; 1% |
| ANTI GLAUCOMA | |
| Betabloccanti | |
| Droptimol® | Collirio monodose 25 contenitori da 0,2 ml Timololo 0,25% e 0,5% |
| Miotici | |
| Pilocarpina 2% Farmigea | Collirio monodose 25 contenitori da 0,5 ml Pilocarpina nitrato 2% |
| ANTINFETTIVI | |
| Antibiotici | |
| Ribomicin® | Collirio monodose 5 contenitori da 0,5 ml Gentamicina solfato pari a gentamicina 0,3% |
| MIOTICI | |
| Parasimpaticomimetici | |
| Mioticol® | 10 contenitori monodose da 0,5 ml Carbacolo 0,01% |
| ANTINFIAMMATORI | |
| Antinfiammatori non steroidei | |
| Dicloftil® | Collirio monodose 10 contenitori da 0,5 ml Diclofenac sodico 0,1% |
| Corticosteroidi semplici | |
| Formoftil® | Collirio monodose 25 contenitori da 0,5 ml Formocortol 0,05% |
| Corticosteroidi associati | |
| Formomicin® | Collirio monodose 5 contenitori da 0,5 ml Formocortol 0,05% Gentamicina solfato pari a gentamicina 0,3% |
| MIDRIATICI - CICLOPLEGICI | |
| Anticolinergici | |
| Atropina 1% Farmigea | Collirio monodose 5 contenitori da 0,5 ml Atropina solfato 1% |
| Tropimil® | Collirio monodose 5 contenitori da 0,5 ml Tropicamide 0,5% |